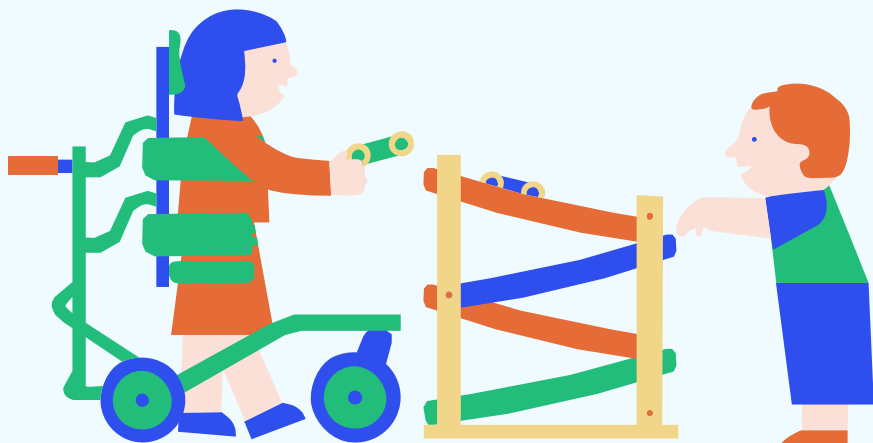


CATALOGO PRODOTTI



INCLUSIONE

**NEXT
GENERATION**



TASTIERE

Didakeys

CODICE MEPA: HWTAS382F



Cos'è Didakeys?

Didakeys è una tastiera con tasti di grandi dimensioni (2 x 2 cm):

è una tastiera facilitata dotata delle lettere accentate oltre che dei principali tasti "funzione"

localizzati in italiano (come l'Albakeys). Sul retro della tastiera, è presente una piccola levetta

che può attivare o disattivare la digitazione ripetuta della stessa lettera in caso di pressione prolungata dello stesso tasto.

Come funziona?

Si collega al PC attraverso la connessione PS2 o USB (presente nella confezione un adattatore PS2/USB).

Connettendo Didakeys sulla porta USB la si può utilizzare in "parallelo" alla tastiera normale facilitando attività didattiche di sostegno. Per l'installazione non necessita di alcun Software o driver ed è compatibile con le piattaforme Windows e Mac.

Come è fatta?

La Didakeys è disponibile con i tasti colorati e prevede esclusivamente la configurazione standard dei tasti "QWERTY".

I tasti sono di 5 diversi colori che vanno a caratterizzare gruppi di tasti funzione differenti:

- ROSSI: numeri
- BLU: consonanti
- AZZURRI: vocali
- ARANCIONI: punteggiatura, operazioni matematiche, accentate
- VERDI: vari tasti "funzione"
-

Caratteristiche tecniche:

- Dimensioni: 480 x180 x 40 mm
- Peso: 1050 gr
- Sistema Operativo: Windows, Mac
- Connessione: PS2-USB

Didakeys BT

CODICE MEPA: HWTAS43B2F



Cos'è Didakeys BT?

Didakeys BT è la tastiera facilitata in italiano bluetooth

Grazie alla nuova versione Bluetooth la puoi collegare a dispositivi Windows, iOS (iPad) e Android; occorre solamente attivare la procedura di accoppiamento standard tra dispositivi Bluetooth.

Con tasti di grandi dimensioni (cm 2 x 2) è l'unica tastiera facilitata ad essere dotata delle lettere accentate oltre che dei principali tasti funzione localizzati in italiano.

Connettendo Didakeys, la si può utilizzare in parallelo alla tastiera normale, facilitando attività didattiche di sostegno.

E' disponibile con i tasti colorati e prevede esclusivamente la configurazione standard dei tasti QWERTY.

I tasti sono di 5 diversi colori che vanno a caratterizzare gruppi di tasti funzione differenti:

ROSSI: numeri

BLU: consonanti

AZZURRI: vocali, lettere accentate

ARANCIONI: punteggiatura, operazioni matematiche

VERDI: vari tasti funzione.

E' alimentata da 2 batterie standard AA.

Sul retro della tastiera, è presente una piccola levetta che può attivare o disattivare la digitazione ripetuta della stessa lettera in caso di pressione prolungata dello stesso tasto.

E' disponibile, da acquistare separatamente, lo scudo per evitare le digitazioni involontarie.

Albakeys® Tastiera Espansa Colorata

CODICE MEPA: HWTAS312F



Cos'è Albakeys® ?

La tastiera Albakeys Italiana (Kinderboard) è utile nei casi di difficoltà motorie per l'introduzione alla letto-scrittura. La particolarità della tastiera colorata consiste nell'avere dei tasti colorati con le consonanti di colore verde, le vocali in rosa, i numeri in rosso, i tasti di controllo in blu ed il resto in giallo. I tasti sono grandi il doppio rispetto alle tastiere standard in commercio. È la più economica delle tastiere espanse che sono in commercio.

Cosa fa?

Albakeys Tastiera Espansa Colorata può essere usata per l'avviamento alla lettoscrittura tramite computer anche nei casi di deficit visivo.

È, quindi, indicata per attività didattiche e formative con bambini.

È rivolto a bambini della scuola primaria o più grandi con difficoltà visive, motorie o dell'apprendimento.

Come funziona?

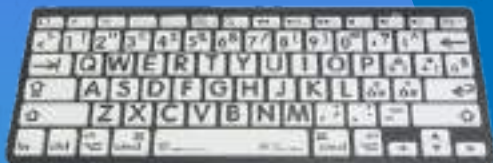
Albakeys Tastiera Espansa Colorata sostituisce la tastiera standard, si collega tramite connessione USB. Per funzionare, non necessita di software particolare. Non genera auto-ripetizione dei caratteri. È disponibile lo scudo per facilitare la selezione dei tasti ed evitare le digitazioni multiple involontarie. Sul lato presenta due connessioni USB per eventuali collegamenti di mouse o touch screen. Sulla parte alta della tastiera ci sono i tasti da F1 a F12.

Caratteristiche tecniche:

- Larghezza: 480 mm
- Lunghezza: 180 mm
- Altezza: 35 mm
- Connessione: USB
- Versione: Italiana

Scudo protettivo per Didakeys

CODICE MEPA: HWACC552F



Cos'è lo Scudo per Didakeys ?

Questo ausilio non è altro che uno scudo in plexiglas trasparente e resistente per la tastiera facilitata ed espansa [Didakeys](#).

Utile a non digitare più tasti contemporaneamente e adatto per utenti con movimenti involontari delle mani.



ALBA Combo® Con tastiera VisionKeys Bianca

CODICE MEPA: HWOFF052F



Cos'è ALBA Combo®?

Alba Combo è una combinazione tra Visionkeys - Tastiera espansa Colorata e Kidsball trackball (BigTrack) 2.0.

Utile nei casi di difficoltà motorie per l'introduzione alla letto-scrittura.

Cos'è Visionkeys?

La particolarità della tastiera colorata Visionkeys consiste di avere dei tasti che identificano le consonanti di colore verde, le vocali con il rosa, i numeri in rosso, i tasti di controllo in blu ed il resto in giallo. È stata studiata per avere una combinazione tra la tastiera JumboBoard e la BigKeys Plus e Lx.

È la più economica delle tastiere espanse che sono in commercio.

Rivolto a: bambini della scuola primaria o più grandi con ritardi nell'apprendimento.

A cosa serve?

Visionkeys può essere usata per l'avviamento alla letto-scrittura tramite computer anche nei casi di deficit visivo.

È quindi indicata per attività didattiche e formative con bambini.

Come funziona?

Visionkeys - KinderBoard si collega al posto della tastiera standard, tramite connessione USB. Per funzionare, non necessita di alcun software particolare. Non genera autoripetizione dei caratteri. Disponibile anche lo scudo per facilitare la selezione dei tasti ed evitare le digitazioni multiple involontarie.

Cos'è Kidsball 2.0 (BigTrack)?

Kidsball 2.0 (BigTrack) permette di muovere il puntatore ruotando la sfera di grande diametro posta al centro della base dello strumento. Con questo strumento la mano non compie movimenti ampi sul piano. È possibile collegare due sensori esterni (non inclusi).

Cosa fa?

Kidsball 2.0 (BigTrack) è un mouse USB che include una trackball da 7 cm. La robusta base di BigTrack 2.0 consente all'utente di spostarsi e posizionare facilmente il cursore del mouse sullo schermo del computer mentre si utilizzano movimenti motori della mano, del braccio o del piede. Una volta posizionato il cursore del mouse, sono disponibili due pulsanti sovradimensionati per il click sinistro e destro.

Come funziona?

La funzione di blocco-trascinamento consente all'utente di spostare oggetti sullo schermo senza dover tenere premuto il pulsante del mouse.

Per attivare la funzione di blocco trascinamento, posizionare il cursore del mouse sulla voce che si desidera spostare.

Una volta posizionato il cursore, fai doppio clic con il pulsante destro per bloccare l'elemento. Una volta bloccato,

l'utente può spostare l'oggetto con la trackball. Una volta raggiunta la posizione desiderata, attivare il pulsante click destro

o sinistro una volta per rilasciare l'oggetto.



TRACKBALL

Kidsball trackball (BigTrack) 2.0

CODICE MEPA: HWMOU072F



Cos'è Kidsball trackball 2.0 ?

KIDSBALL 2.0 è una trackball pensata appositamente per i bambini di età prescolare.

Kidsball 2.0 (BigTrack) permette di muovere il puntatore ruotando la sfera di grande diametro posta al centro della base dello strumento.

Grazie ad essa, la mano non compie movimenti ampi sul piano.

È inoltre possibile collegare due sensori esterni (non inclusi).

Cosa fa?

Kidsball 2.0 (BigTrack) è un mouse USB che include una trackball da 7 cm. La robusta base di BIGtrack 2.0 consente all'utente di spostarsi e posizionare facilmente il cursore del mouse sullo schermo del computer mentre si utilizzano movimenti motori della mano, del braccio o del piede. Una volta posizionato il cursore del mouse, sono disponibili due pulsanti sovradimensionati per il clic

sinistro e destro.

Disponibile anche nella versione senza filo, Wireless e/o Bluetooth.

Come funziona?

La funzione di blocco-trascinamento consente all'utente di spostare oggetti sullo schermo senza dover tenere premuto il pulsante del mouse. Per attivare la funzione di blocco trascinamento, basta posizionare il cursore del mouse sulla voce che si desidera spostare; una volta posizionato il cursore, si fa doppio click con il pulsante destro per bloccare l'elemento e, una volta bloccato, l'utente può spostare l'oggetto con la Trackball.

Raggiunta la posizione desiderata, attivare il pulsante click destro o sinistro una sola volta per rilasciare l'oggetto.

Caratteristiche tecniche:

- Dimensioni: 170 x 160 x 70 mm
- Diametro sfera: 70 mm
- Sistema Operativo: Windows
- Connessione: USB - Wireless/Bluetooth
- Driver: No

Optima trackball

CODICE MEPA: HWMOU392F



Cos'è Optima trackball?

Optima è una trackball estremamente robusta, pensata per chi ha problematiche motorie che impediscono il movimento fine della mano e conseguentemente l'utilizzo di mouse convenzionali.

Dotata di tecnologia ottica, non prevede al suo interno parti meccaniche in movimento assicurando una grande affidabilità e precisione.

Sono presenti ad accesso diretto sullo strumento i tasti funzione del click sinistro (tasto rosso) e del click destro (tasto giallo) ed il tasto del trascinamento bloccato (blue).

I tasti sono leggermente incavati rispetto alla superficie di appoggio dello strumento per agevolarne la digitazione in caso di difficoltà motorie nell'utilizzo fine delle dita. Possono essere utilizzati sensori esterni (da acquistare separatamente) per emulare il click sinistro ed il click destro del mouse.

Visualizza, con il video qui sotto, come collegare Optima trackball ad un dispositivo tipo iPad.

Optima Orbitrack

CODICE MEPA: MS4562F



Cos'è Optima Orbitrack ?

Orbitrack è un emulatore di mouse che permette di gestire il movimento del puntatore e la gestione delle quattro funzioni del mouse.

Cos'è Orbitrack?

Orbitrack è un emulatore di mouse proporzionale a touchscreen che si attiva con un minimo sfioramento delle dita e senza bisogno di esercitare alcuna forza.

Come funziona?

È sufficiente toccare con un dito la parte circolare del dispositivo (diametro 5 cm), nella direzione desiderata, per ottenere uno spostamento, proporzionale al tempo di permanenza del dito sulla superficie sensibile. Le quattro funzioni del mouse sono ottenibili toccando le 4 aree colorate rispettivamente la rossa per il click sinistro, la gialla per il click destro, la verde per il doppio click e la blue per il trascinalimento bloccato. Le quattro aree del mouse possono essere inibite per evitare attivazioni involontarie durante l'utilizzo della aree grigia di emulazione.

La velocità del puntatore del mouse può essere variata attraverso un pulsante che si trova sul dispositivo.

Possono essere connessi al dispositivo due sensori esterni per ottenere il click sinistro e destro del mouse.

Il dispositivo può essere utilizzato orientato in 4 modalità diverse, per facilitare il posizionamento della mano rispetto allo stesso.

Caratteristiche tecniche:

- Dimensioni: 220 x 135 x 65 mm
- Sistema Operativo: Windows /MAC
- Connessione: USB e PS2
- Driver: Standard

Codice nomenclatore tariffario:

22.36.21.009 - EMULATORE DI MOUSE A TOUCHSCREEN

Slimline Joystick

CODICE MEPA: MS1432F



Cos'è Slimline Joystick?

Il Joystick Slimline è adatto ad essere utilizzato da chi ha mani piccole e poca forza.

Cos'è Slimline Joystick?

Il Joystick Slimline è dotato di due aree programmabili, sensibili al tocco, per definire i comandi: click sinistro, click destro, doppio click e trascinamento.

È previsto un feedback acustico, disattivabile, sulle funzioni del mouse; è possibile inoltre regolare la velocità del puntatore direttamente dal dispositivo attraverso un apposito selettore.

Caratteristiche tecniche:

- Formato: Case dal profilo basso (18 mm dal piano di lavoro)
- Accessori contenuti: impugnatura a spugna e a "T"
- Ingressi: Due ingressi per sensori;
- Compatibilità: Windows, Mac e Android;
- Driver: non necessari
- Dimensioni 145 x 90 x 80 mm



SOFTWARE

+Facile

CODICE MEPA: SWSPE072F



Cos'è +Facile?

+Facile è un Software specializzato al miglioramento dell'inclusività e dell'autonomia degli allievi con DSA.

Cos'è +Facile?

+Facile è un Software pensato e ottimizzato per alunni con DSA ma altrettanto efficace anche per alunni senza difficoltà di apprendimento.

Cosa fa?

+Facile contiene una suite di applicazioni racchiuse in una grafica accattivante mette a disposizione degli insegnanti e degli studenti strumenti per l'ottimizzazione dello studio e il potenziamento della motivazione ad apprendere.

È dotato di un lettore vocale, che grazie a una voce sintetica legge i testi, di un Software che consente di evidenziare, sottolineare e apportare modifiche ai testi in formato PDF, di un Software per la creazione di mappe mentali e concettuali.

Potenzialità:

- Con *Open Office for kids* si elaborano testi, fogli di calcolo e presentazioni
- Con *PDF-XChange* si visualizzano e modificano i documenti PDF
- Con la *calcolatrice parlante* si può scrivere e ascoltare le operazioni
- Con il *dizionario* si traducono le parole in inglese, francese, spagnolo e tedesco
- Si possono creare mappe concettuali con *CMaps* per schematizzare le idee
- Con *Audacity* si riproducono e modificano gli audio
- Con *Paint* si può disegnare e modificare le foto
- Con gli *Appligiochi* si trovano tanti giochi per imparare divertendosi
- Con *FreeOCR* si possono convertire le immagini di uno scritto in un testo modificabile
- Con il *Tutore Dattilo* si impara ad usare e giocare con la tastiera del PC
- *Balabolka* legge una grande varietà di testi con la voce che si preferisce

Software compensativo battaglia navale

CODICE MEPA: BAT0202W2F



Cos'è battaglia navale?

Battaglia Navale aiuta i bambini con difficoltà di lettura o che fanno errori di ortografia nei compiti di scrittura a sviluppare la lettura automatica e veloce e ad allargare il numero di parole memorizzate a lungo termine insieme alle informazioni sulla loro ortografia (lessico mentale ortografizzato).

Giocando a Battaglia Navale, i bambini imparano a discriminare e a fare ipotesi sulle lettere mancanti nelle parole, a ricorrere alla memoria visiva quando devono riconoscere parole e non parole, e a trovare le strategie visive e semantiche più adatte per identificare le parole come unità all'interno di un continuum grafico. A partire dalla scuola secondaria inferiore (8-16 anni)

Caratteristiche del software

- Disponibile in download
- Funziona su: PC Windows

Requisiti del computer

Battaglia Navale funziona correttamente su PC con queste caratteristiche minime:

- Sistema operativo, Windows 98, ME, 2000, Xp, Vista, Windows 7
- Processore Intel Pentium II 233 Mhz o equivalente per Win, G3 o superiori
- Memoria RAM: 64 MB per le versioni Windows, 128 MB per Mac
- compatibilità Mac OS X versione 10.4 - non garantita per versioni superiori

Software compensativo castello incantato

CODICE MEPA: CAS0101BAS2F



Cos'è castello incantato?

Castello Incantato aiuta i bambini a imparare a scrivere o a potenziare la scrittura di parole, frasi e testi brevi.

È adatto a tutti i bambini, con o senza difficoltà di apprendimento o di comprensione del testo.

Gli otto giochi di Castello Incantato migliorano l'analisi fonologica delle parole e le competenze ortografiche,

aiutano a passare dalla sintesi fonemica a quella sillabica, a leggere le parole, a riconoscere i grafemi e le sillabe,

ad avviare alla composizione di frasi e di brevi testi guidati, ad aumentare la memoria di lavoro e le abilità di autodettatura.

A partire dalla scuola primaria (5-12 anni)

Castello Incantato propone un percorso composto da otto attività per la lettoscrittura,

tra le quali l'insegnante o lo specialista può scegliere liberamente, e aiuta lo sviluppo di queste abilità:

- analisi fonologica delle parole
- riconoscimento dei grafemi e delle sillabe
- potenziamento della memoria di lavoro
- abilità di autodettatura
- capacità ortografiche
- passaggio dalla sintesi sillabica alla lettura di parole
- composizione di frasi e di piccoli testi

Il programma contiene anche tre percorsi guidati per i bambini che non sono affiancati da uno specialista di riferimento.

Caratteristiche del software

- Disponibile in download
- Funziona su: PC Windows

Requisiti del computer

Battaglia Navale funziona correttamente su PC con queste caratteristiche minime:

- Sistema operativo, Windows 98, ME, 2000, Xp, Vista, Windows 7
- Processore Intel Pentium II 233 Mhz o equivalente per Win, G3 o superiori
- Memoria RAM: 64 MB per le versioni Windows, 128 MB per Mac
- compatibilità Mac OS X versione 10.4 - non garantita per versioni superiori

Software compensativo bachi spaziali

CODICE MEPA: BAC0102W2F



Cos'è bachi spaziali?

Bachi Spaziali è il programma per potenziare le capacità di lettura e scrittura in modo divertente e giocoso, utile per tutti bambini, oppure nello specifico, con difficoltà di apprendimento.

I tre giochi di Bachi Spaziali sono simili a videogame e propongono attività che impegnano a leggere e scrivere lettere parole di complessità e lunghezza diverse, sono personalizzabili e modificabili per costruire esercizi sempre vari e diversi.

A partire dalla scuola primaria (5-12 anni)

Bachi Spaziali ha un'interfaccia molto gradevole con tre giochi diversi, gli Invasori, i Bachi e le Farfalle, e una modalità senza grafica per gli adulti o per chi ha bisogno di un ambiente semplificato, senza distrattori.

I giochi, simili a videogame, propongono attività che impegnano a:

- leggere e riscrivere lettere o parole di lunghezza e complessità diverse (modalità a "livelli")
- digitare la lettera mancante all'interno di una parola (modalità a "completamento")

Il programma ha contatore di punteggio, che aumenta in base alle risposte date.

Caratteristiche del software

- Disponibile in download
- Funziona su: PC Windows

Requisiti del computer

Bachi Spaziali funziona correttamente su PC con queste caratteristiche minime:

- Sistema operativo Vista, Windows Xp, Windows 7, Windows 8 nella modalità desktop (esclusa la versione RT)
- Processore Intel Pentium II 233 Mhz o equivalente
- Memoria RAM 64 MB
- Altri componenti richiesti: Scheda audio - Cuffie/Altoparlanti
- Lettore CD
- Scheda compatibile VGA

Software compensativo sorpasso

CODICE MEPA: SOR102W2F

Cos'è sorpasso?

Sorpasso! aiuta chi compie spesso errori di ortografia in compiti di scrittura a sviluppare la capacità di lettura e a potenziare la conoscenza della struttura ortografica della parola: è utile ai bambini e ragazzi con dislessia, disabilità motoria e difficoltà di apprendimento.

I nove tipi di esercizi di Sorpasso! aiutano ad ampliare il lessico mentale ortografizzato, cioè il numero di parole memorizzate a lungo termine e le informazioni sulla loro ortografia, stimolano l'automatismo e la velocità della lettura.

A partire dalla scuola primaria fino alla scuola secondaria inferiore (8-16 anni)



Insegnanti, educatori e specialisti di riferimento possono scegliere tra nove esercizi diversi e lavorare su aspetti diversi:

- sviluppare le capacità di analisi visiva delle parole con la correzione di errori fonologici inseriti in un contesto semantico significativo
- analisi visiva delle parole: l'esplorare stringhe grafemiche complesse e individuare la parola target, distogliendo l'attenzione dallo stimolo visivo iniziale
- analisi fonologica delle parole per migliorare la capacità di individuare le uguaglianze tra singoli morfemi delle parole analizzate, di dividere le parole in radici e desinenze e di riassemblearle per costruire parole dotate di significato.
- Tutte le parole proposte rispettano le regole morfologiche e lessicali della lingua italiana. L'esercizio stimola anche la riflessione sul cambiamento del significato delle parole legate alla stessa radice (vetr-o, vetr-ina) e induce a differenziare i vari derivati sulla base del significato
- segmentare le frasi che stimolano il bambino a ricavare il significato delle parole e a individuare correttamente le unità che costituiscono la frase
- mantenere in memoria di una parte di parola fino a ricomporre la parola completa
- completare frasi con una o due parole mancanti: per inserirle, il bambino deve ricorrere a una strategia semantica
- per accedere alla regola ortografica. Il compito è facilitato dalla scelta multipla tra parole ortograficamente simili a quella corretta.

Caratteristiche del software

- Disponibile in DVD o Download
- Funziona su: PC Windows, LIM, Schermo touch

Requisiti del computer

Sorpasso! funziona correttamente su PC con queste caratteristiche minime:

- Sistema operativo Windows Xp, Vista, Windows 7, Windows 8 nella modalità desktop (esclusa la versione RT), Windows 10
- Processore Intel Pentium II 233 Mhz o equivalente
- Memoria RAM 64 MB di memoria libera
- Altri componenti richiesti: Cuffie/Altoparlanti, scheda compatibile VGA

Software compensativo MateMitica triennale

CODICE MEPA: MAT3AO1W



Cos'è MateMitica?

MateMitica è un quaderno digitale di matematica per scrivere con facilità operazioni, formule, espressioni e altre strutture matematiche: aiuta i ragazzi con DSA e altri BES a fare i compiti senza disperdere tempo ed energie per trascriverli a mano.

L'interfaccia di MateMitica permette allo studente di orientarsi e ritrovare con facilità gli operatori che usa più di frequente, dai più semplici ai più complessi, raggruppati in menu tematici.

Tutte le formule sono personalizzabili e le strutture matematiche complesse usate di frequente si possono salvare in modelli da riutilizzare con un clic, senza riscriverle.

Da oggi MateMitica ha la funzione OCR per acquisire le formule da un'immagine.

A partire dalla scuola secondaria di primo grado fino all'Università (12+ anni).

Nell'ambito della matematica, le difficoltà di uno studente con DSA o altri Bisogni Educativi speciali possono essere di diverso tipo:

- scrivere la matematica e fare errori di copiatura
- orientarsi nell'affollamento visivo tipico delle pagine di esercizi dei libri di matematica
- associare il simbolo matematico al suo significato, per esempio maggiore o minore
- calcolare con difficoltà. Questo può compromettere l'esecuzione di un esercizio

MateMitica è lo strumento digitale che affronta i problemi descritti e semplifica la fase di scrittura del compito di matematica, anche con l'aiuto della Sintesi Vocale che dà conferma diretta di quello che lo studente sta scrivendo.

MateMitica non fornisce una soluzione agli esercizi ma diminuisce il carico esecutivo della scrittura della matematica e quindi può essere usato a scuola tutti i giorni.

Caratteristiche del software:

- Disponibile per il download
- Funziona su: PC Windows, LIM, Schermo touch

Requisiti del computer:

MateMitica funziona correttamente su PC con queste caratteristiche minime:

- PC Windows
- Sistema operativo: Windows 7, Windows 8 nella modalità desktop (esclusa la versione RT), Windows 10, Windows 11
- Processore: INTEL Pentium o AMD Athlon
- Memoria RAM: 1 Gb



Software compensativo MateMitica quinquennale

CODICE MEPA: MAT5AO1W2F



Cos'è MateMitica?

MateMitica è un quaderno digitale di matematica per scrivere con facilità operazioni, formule, espressioni e altre strutture matematiche: aiuta i ragazzi con DSA e altri BES a fare i compiti senza disperdere tempo ed energie per trascriverli a mano.

L'interfaccia di MateMitica permette allo studente di orientarsi e ritrovare con facilità gli operatori che usa più di frequente, dai più semplici ai più complessi, raggruppati in menu tematici.

Tutte le formule sono personalizzabili e le strutture matematiche complesse usate di frequente si possono salvare in modelli da riutilizzare con un clic, senza riscriverle.

Da oggi MateMitica ha la funzione OCR per acquisire le formule da un'immagine.

A partire dalla scuola secondaria di primo grado fino all'Università (12+ anni).

Nell'ambito della matematica, le difficoltà di uno studente con DSA o altri Bisogni Educativi speciali possono essere di diverso tipo:

- scrivere la matematica e fare errori di copiatura
- orientarsi nell'affollamento visivo tipico delle pagine di esercizi dei libri di matematica
- associare il simbolo matematico al suo significato, per esempio maggiore o minore
- calcolare con difficoltà. Questo può compromettere l'esecuzione di un esercizio

MateMitica è lo strumento digitale che affronta i problemi descritti e semplifica la fase di scrittura del compito di matematica, anche con l'aiuto della Sintesi Vocale che dà conferma diretta di quello che lo studente sta scrivendo.

MateMitica non fornisce una soluzione agli esercizi ma diminuisce il carico esecutivo della scrittura della matematica e quindi può essere usato a scuola tutti i giorni.

Caratteristiche del software:

- Disponibile per il download
- Funziona su: PC Windows, LIM, Schermo touch

Requisiti del computer:

MateMitica funziona correttamente su PC con queste caratteristiche minime:

- PC Windows
- Sistema operativo: Windows 7, Windows 8 nella modalità desktop (esclusa la versione RT), Windows 10, Windows 11
- Processore: INTEL Pentium o AMD Athlon
- Memoria RAM: 1 Gb

Software compensativo Supermappe X abbonamento triennale

CODICE MEPA: 16001-SMX-ALLINC-3A2F



Cos'è MateMitica?

MateMitica è un quaderno digitale di matematica per scrivere con facilità operazioni, formule, espressioni e altre strutture matematiche: aiuta i ragazzi con DSA e altri BES a fare i compiti senza disperdere tempo ed energie per trascriverli a mano.

L'interfaccia di MateMitica permette allo studente di orientarsi e ritrovare con facilità gli operatori che usa più di frequente, dai più semplici ai più complessi, raggruppati in menu tematici.

Tutte le formule sono personalizzabili e le strutture matematiche complesse usate di frequente si possono salvare in modelli da riutilizzare con un clic, senza riscriverle.

Da oggi MateMitica ha la funzione OCR per acquisire le formule da un'immagine.

A partire dalla scuola secondaria di primo grado fino all'Università (12+ anni).

Nell'ambito della matematica, le difficoltà di uno studente con DSA o altri Bisogni Educativi speciali possono essere di diverso tipo:

- scrivere la matematica e fare errori di copiatura
- orientarsi nell'affollamento visivo tipico delle pagine di esercizi dei libri di matematica
- associare il simbolo matematico al suo significato, per esempio maggiore o minore
- calcolare con difficoltà. Questo può compromettere l'esecuzione di un esercizio

MateMitica è lo strumento digitale che affronta i problemi descritti e semplifica la fase di scrittura del compito di matematica, anche con l'aiuto della Sintesi Vocale che dà conferma diretta di quello che lo studente sta scrivendo.

MateMitica non fornisce una soluzione agli esercizi ma diminuisce il carico esecutivo della scrittura della matematica e quindi può essere usato a scuola tutti i giorni.

Caratteristiche del software:

- Disponibile per il download
- Funziona su: PC Windows, LIM, Schermo touch

Requisiti del computer:

MatemITica funziona correttamente su PC con queste caratteristiche minime:

- PC Windows
- Sistema operativo: Windows 7, Windows 8 nella modalità desktop (esclusa la versione RT), Windows 10, Windows 11
- Processore: INTEL Pentium o AMD Athlon
- Memoria RAM: 1 Gb

Software compensativo Supermappe X abbonamento triennale

CODICE MEPA: 16001-SMX-ALLINC-3A2F



Cos'è MateMitica?

MateMitica è un quaderno digitale di matematica per scrivere con facilità operazioni, formule, espressioni e altre strutture matematiche: aiuta i ragazzi con DSA e altri BES a fare i compiti senza disperdere tempo ed energie per trascriverli a mano.

L'interfaccia di MateMitica permette allo studente di orientarsi e ritrovare con facilità gli operatori che usa più di frequente, dai più semplici ai più complessi, raggruppati in menu tematici.

Tutte le formule sono personalizzabili e le strutture matematiche complesse usate di frequente si possono salvare in modelli da riutilizzare con un clic, senza riscriverle.

Da oggi MateMitica ha la funzione OCR per acquisire le formule da un'immagine.

A partire dalla scuola secondaria di primo grado fino all'Università (12+ anni).

Nell'ambito della matematica, le difficoltà di uno studente con DSA o altri Bisogni Educativi speciali possono essere di diverso tipo:

- scrivere la matematica e fare errori di copiatura
- orientarsi nell'affollamento visivo tipico delle pagine di esercizi dei libri di matematica
- associare il simbolo matematico al suo significato, per esempio maggiore o minore
- calcolare con difficoltà. Questo può compromettere l'esecuzione di un esercizio

MateMitica è lo strumento digitale che affronta i problemi descritti e semplifica la fase di scrittura del compito di matematica, anche con l'aiuto della Sintesi Vocale che dà conferma diretta di quello che lo studente sta scrivendo.

MateMitica non fornisce una soluzione agli esercizi ma diminuisce il carico esecutivo della scrittura della matematica e quindi può essere usato a scuola tutti i giorni.

Caratteristiche del software:

- Disponibile per il download
- Funziona su: PC Windows, LIM, Schermo touch

Requisiti del computer:

MatemITica funziona correttamente su PC con queste caratteristiche minime:

- PC Windows
- Sistema operativo: Windows 7, Windows 8 nella modalità desktop (esclusa la versione RT), Windows 10, Windows 11
- Processore: INTEL Pentium o AMD Athlon
- Memoria RAM: 1 Gb

GECO 5 ANNI IT ENG ES

CODICE MEPA: EPI5A01WITUKFR2F



Cos'è GECO?

GECO è il software pensato per aiutare chi studia ad imparare e a individuare un metodo di studio efficace e personalizzato:

- è rivolto principalmente a studenti con Disturbi Specifici dell'Apprendimento (DSA) e altri Bisogni Educativi Speciali (BES) della scuola primaria
- ha una interfaccia studiata per ridurre il carico cognitivo e aiutare a studiare con più facilità ed efficacia
- supporta la sintesi vocale in italiano, inglese, francese, tedesco e spagnolo
- ha un approccio multicanale alla letto-scrittura e alla matematica con funzioni create per usare parole, immagini, mappe e suoni in un modo funzionale all'apprendimento
- si usa anche in classe, con la LIM o con il videoproiettore, per stimolare l'apprendimento cooperativo e la didattica inclusiva
- è integrato con Google Drive per scambiare i documenti con facilità
- si adatta alle esigenze e allo stile di apprendimento dello studente, che può attivare e disattivare ambienti o funzioni
- garantisce un accesso web sicuro grazie al filtro Parental Control

Gli ambienti di GECO

GECO presenta sei ambienti principali per studiare, leggere i libri PDF "con le orecchie", creare mappe e navigare in sicurezza.

- Quaderni
- Libri
- Mappe
- Attività
- Web
- Le lingue

Epico 5 ANNI IT ENG ES

CODICE MEPA: EPI5A01WITUKFR2F



Cos'è Epico?

ePico! è il software compensativo che aiuta i ragazzi con DSA e gli studenti con difficoltà di lettura e comprensione del testo, scrittura e organizzazione dello studio a studiare, imparare e a fare i compiti in autonomia.

Con ePico! ogni studente può organizzare le informazioni e gli argomenti in forma di testo, audio e immagini grazie agli strumenti per riassumere, sintetizzare e memorizzare, e trova così il suo metodo di studio personale ed efficace.

A partire dalla scuola secondaria: dalla seconda classe delle Scuole Medie fino all'Università (12+ anni).

ePico! raccoglie i frutti di molti anni di ricerca sui programmi compensativi e sulle modalità di apprendimento:

- supporta chi ha difficoltà di lettura, scrittura, calcolo e di organizzazione dello studio
- favorisce l'apprendimento e l'esecuzione dei compiti scolastici in autonomia di tutti gli studenti.
- serve a organizzare le informazioni in forma di testo, audio e immagini e quindi a trovare un metodo di studio efficace e personale.

5 programmi per gestire e organizzare le informazioni

Il cuore di ePico! è il suo Centro Attività che contiene :

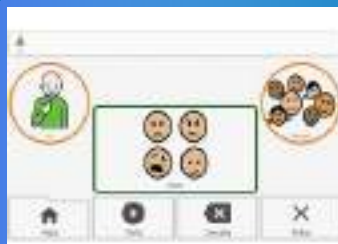
- Editor
- Lettore
- Ambiente Domande
- Ambiente PDF
- Calcolatrice

Altre informazioni su ePico!

- Condividi e salva i documenti creati in ePico! su Google Drive™
- Se usi il modulo opzionale Supermappe EVO, puoi visualizzare e condividere online le tue mappe con la app gratuita "SuperMappe viewer" per Google Drive™

Comunicatore dinamico CAA + Custodia Rugged

CODICE MEPA: GRID3102F



Cos'è comunicatore dinamico CAA?

ComuniKit® Verbo è un comunicatore dinamico su tablet con sistema operativo Android, che include anche una licenza software per la programmazione delle tabelle su PC con sistema operativo Windows. Esistono diverse configurazioni, che lo rendono una soluzione assai duttile ed adattabile a diverse esigenze, contesti ed attività.

ComuniKit® Verbo è un comunicatore dinamico su tablet con sistema operativo Android, che include anche una licenza software per la programmazione delle tabelle su PC con sistema operativo Windows. La gamma dei comunicatori ComuniKit® Verbo è la soluzione perfetta per le persone che hanno bisogno di un comunicatore dinamico per la CAA, da usare con il semplice tocco (touch screen) o con sensori o altri sistemi di accesso, o per chi desidera mantenere separate le attività di comunicazione da quelle più specificamente didattiche. Il tablet viene fornito con una protezione per lo schermo ed un rivestimento per prevenire danni dovuti a urti o cadute durante il suo utilizzo. Può essere utilizzato con il mouse, touch screen, tastiera, sensori, joystick e anche con enPathia o altri emulatori di mouse con la testa. Tramite ComuniKit® Verbo è possibile utilizzare pagine/quaderni per la comunicazione aumentativa e alternativa.

Dida-LABS piattaforma didattica inclusiva, per DSA, BES

CODICE MEPA: SWER1212F



Cos'è Dida-LABS ?

Dida-LABS è un'innovativa piattaforma con attività didattiche negli ambiti della letto-scrittura e della matematica per la scuola primaria. All'interno dell'ambiente online - accessibile anche da smartphone e tablet - troverai oltre 800 attività multimediali e più di 300 schede operative per andare incontro alle esigenze degli insegnanti e allo stesso tempo rafforzare e potenziare le capacità di ogni alunno.



Cosa può fare l'insegnante con Dida-LABS?

Dida-LABS ha tantissime funzionalità:

- Condivisione delle attività con i colleghi;
- Gestione del gruppo classe in modo omogeneo o personalizzato;
- Creazione di percorsi didattici tematici personalizzabili e suggeriti dagli Esperti Erickson su letto-scrittura e matematica;
- Personalizzazione di esercizi/compiti da salvare nell'area riservata e condividere in maniera cooperativa con studenti e gruppi di lavoro;
- Realizzazione di interventi individualizzati con reportistica personalizzata;
- Licenza scuola che consente di attivare fino a 20 insegnanti.

Dida-LABS è utile anche per i Bisogni Educativi Speciali?

Le attività proposte, basate sui principi fondanti il processo di apprendimento dell'alunno, hanno ampiamente dimostrato la loro efficacia in ambito didattico e riabilitativo di recupero/sostegno.

La piattaforma è fortemente orientata a una didattica inclusiva può essere utilizzata per proporre attività didattiche personalizzate per alunni con Bisogni Educativi Speciali.



AUSILIO

LETTURA E SCRITTURA



ALFA READER 3

CODICE MEPA: SWERI672F



Cos'è ALFA READER 3?

ALFA READER 3 è una guida operativa che analizza le potenzialità della sintesi vocale come strumento compensativo dei disturbi di lettura e scrittura per favorire l'autonomia e l'efficacia del metodo di studio. KIT (SOFTWARE SU CHIAVETTA USB + GUIDA)

La guida fornisce una serie di indicazioni metodologiche e consigli didattici utili per sfruttare nel modo migliore le potenzialità di ALFA READER 3, il software allegato al volume.

Il software allegato alla guida ALFA READER 3 è:

Un LETTORE VOCALE che:

- permette di leggere i testi con l'aiuto della voce sintetica in modalità «karaoke» direttamente nei file PDF, Word, Writer e Internet Explorer;
- mantiene l'impaginazione originale dei file, senza dover fare «copia e incolla»;

permette di fermarsi, rallentare, tornare indietro o passare ad altri punti della pagina, con un immediato riscontro visivo;

- consente di utilizzare contemporaneamente sia il controllo vocale che il correttore ortografico.

Un esclusivo AMBIENTE DI STUDIO PDF che permette di:

- evidenziare, sottolineare, barrare il testo;
- intervenire sugli elementi grafici presenti nel file;
- inserire link e allegati;
- esportare tutto il file PDF o una selezione in formato txt o in iperMappe;
- creare indici personalizzati.

Uno strumento di lavoro PERSONALIZZABILE per:

- attivare e personalizzare l'evidenziazione sincrona del testo letto (colori diversi per parola e frase letta);
- scegliere tra interfacce diverse sia per grafica che per dimensione;
- attivare l'opzione Eco in scrittura per parola, per frase o lettera per lettera;
- scegliere tra 3 voci preinstallate (1 italiana femminile, 1 italiana maschile, 1 inglese).

ALFA READER 3 rientra tra gli strumenti compensativi utilizzabili dall'alunno con Disturbi Specifici di Apprendimento, sia nello studio a casa sia durante lo svolgimento di prove a scuola per tutti i livelli d'istruzione (legge 170/2010).

Clicker 8

CODICE MEPA: SWSPE442F

Clicker
8



Cos'è Clicker 8?

Clicker 8 è un potente Software per la CAA che permette ai ragazzi con bisogni speciali di poter comunicare e studiare tramite le griglie personalizzabili con PCS e sintesi vocale e la tastiera a video semplificata ottimizzata per la Comunicazione Aumentativa e Alternativa.

Come Funziona Clicker 8?

Clicker 8 ha diverse modalità di utilizzo, dalla tastiera semplificata con predizione di parola a quelle più organizzate con immagini. La modalità che riguarda il libro interattivo, permette all'utente di poter ascoltare le parole cliccabili sfogliando le pagine.

È presente anche una modalità per creare mappe concettuali. Ogni griglia ha la sezione analitica che permette all'insegnante di verificare quali parole siano state scritte tramite predizione di parole.

Le griglie sono completamente personalizzabili, con l'ausilio di più di 4500 simboli PCS e la possibilità di poter utilizzare le proprie immagini.

Clicker 8 Writer per iPad e Chromebook

La versione Writer di Clicker 8 per iPad e Chromebook, permette, oltre all'utilizzo delle varie tastiere, la creazione di griglie con set di frasi da utilizzare in diversi modi quali: banca delle parole permette di creare frasi tramite delle categorie indicate da parole chiavi;

le modalità sentence set permette di creare una frase partendo da un immagine e la modalità connect set, che permette di creare una frase con più scelte a disposizione.

La versione Writer sarà disponibile a breve.

Requisiti Minimi:

- Windows 8.1/10 (64-bit) - Mac: High Sierra 10.13 o superiore
- iPad: iOS 11 o superiore - Chromebook: Chrome OS 78 o superiore con Google Drive abilitato
- Memoria RAM: 2GB
- Spazio libero su disco: 1GB
- Risoluzione Schermo: 1024 x 768
- Connessione ad internet per l'attivazione

Victor Reader Stream

CODICE MEPA: HWALT48b2F



Cos'è Victor Reader Stream?

Victor Reader Stream (New Generation) è un lettore e registratore multimediale portatile per non vedenti e ipovedenti. Immagina di avere gli ultimi romanzi, riviste, la tua musica preferita, un film audio-descritto, documenti di testo e le tue registrazioni vocali, il tutto nel palmo della tua mano.

Con il suo nuovo design leggero e compatto, Victor Reader Stream (New Generation) ti offre tante ore di piacevole ascolto, ovunque ti trovi. Il suo nuovo design elegante e le caratteristiche forme arrotondate lo rendono molto comodo da tenere in mano.

Avrai una vera biblioteca multimediale in tasca, con libri, musica e molto altro da riprodurre con facilità e in totale autonomia.

Riproduce documenti di testo con la sintesi vocale di Acapela integrata.

Caratteristiche tecniche:

- Formati audio: MP4-AAC, AMR-WB+, FLAC, MP3, Ogg Vorbis, Speex, WAV, WMA
- Formati daisy supportati: 2.0, 2.0.2, daisy3
- Formati testo: brf, txt, html, xml, docx, epub
- Formati di registrazione: PCM, Wav, MP3
- Slot per schede sd/sdhc fino a 32GB
- Batteria Li-Ion ricaricabile via USB con AC adapter (ricarica completa in circa 5 ore)
- Altoparlante integrato e jack 3,5mm per auricolari
- Tempo di riproduzione: fino 15 ore con auricolari
- Porta micro usb
- Protocollo Wireless: IEEE 802.11 b/g/n
- Microfono integrato e jack 3,5mm per microfono esterno
- Dimensioni: 114 x 62 x 18 mm
- Peso: 110 g

Contenuto nella confezione:

- Batteria.
- Adattatore di alimentazione.
- Scheda SD da 4GB.
- Cavo micro USB lungo, per il collegamento al pc
- Cavo adattatore micro USB corto, per il collegamento a chiavette usb.
- Auricolari.
- Custodia in silicone.

AbacusTab

CODICE MEPA: HWC0M702F



Cos'è AbacusTab ?

AbacusTab è un ausilio tecnico per la didattica inclusiva. Rientra tra gli ausili per l'apprendimento e l'esercizio di abilità (Adattamento Classificazione ISO 9999). Nello specifico, il software è assimilabile agli ausili per l'esercizio di abilità cognitive, codice 05.12.

Inoltre, il software rientra tra i "dispositivi e materiali destinati al potenziamento delle attività di inclusione degli studenti con disabilità, disturbi specifici di apprendimento ed altri bisogni educativi speciali" previsti dall'Art. 31 del D.L. 41/2021, c.d. Decreto sostegni - "Misure per favorire l'attività didattica e per il recupero delle competenze e della socialità delle studentesse e degli studenti nell'emergenza Covid-19".

È un Software pensato per il potenziamento delle funzioni esecutive in bambini con Disturbi Specifici dell'Apprendimento, del deficit di attenzione e iperattività, dei disturbi primari del linguaggio, delle persone con disturbo dello spettro autistico ad alto funzionamento, e dei deficit delle funzioni intellettive.

Nasce dalla necessità di offrire:

- alla scuola e agli insegnanti un valido strumento evidence-based che permetta di stilare un profilo del bambino sulla quale poi progettare un intervento di potenziamento cognitivo;
- al bambino un ausilio che permetta di rendere l'esperienza di intervento più coinvolgente e motivante.

Che cosa è previsto con l'acquisto?

- Tablet Samsung TAB A8
- Due ore di formazione specifica sul software
- Quattro ore di consulenza clinica e formazione
- Assistenza da remoto
- Aggiornamenti gratuiti che includono l'inserimento di nuove funzionalità ed esercizi

EduLab

CODICE MEPA: HWCOM732F



Cos'è EduLab?

EduLab è l'applicazione pensata per il potenziamento di quelle abilità strumentali necessarie per il successo scolastico dello studente. Questo strumento permette all'insegnante di ottenere una valutazione individualizzata e di utilizzare APPs necessarie ad effettuare training specifici. È utile soprattutto al recupero funzionale e al potenziamento di abilità trasversali all'apprendimento per tutti gli studenti con presetano difficoltà a scuola. Tra le abilità prese in esame ci sono quelle di letto-scrittura, matematica, metacognizione, funzioni esecutive e autonomie. All'interno è possibile trovare anche alcuni strumenti compensativi per il bambino con disturbo specifico dell'apprendimento (es. mappe concettuali). Tutto quanto necessario per potenziare le abilità cognitive e strumentali del tuo alunno.

L'ecosistema di EduLab si compone di vari software che possono essere utilizzati singolarmente o in sinergia a seconda delle esigenze dell'insegnante. L'app che ti aiuta passo dopo passo nella compilazione del PEI. EduLab Planning permette in modo rapido ed intuitivo di pianificare un intervento educativo e strutturarli secondo la giornata, la settimana o il mese lavorativo. L'app destinata ai docenti e agli alunni con dsa, autismo e disabilità. EduLab con codice ISO 05.15 (ausili per l'esercizio di abilità di base) è un ecosistema di applicazioni nato per supportare gli insegnanti e gli alunni nei processi di apprendimento e di didattica inclusiva, da utilizzare per gli alunni con BES, DSA, ADHD, Disabilità intellettiva e Autismo in particolare. Le Applicazioni didattiche incluse nel sistema lavorano in maniera completamente indipendente anche se esprimono il massimo del potenziale quando vengono usate in maniera sincrona e relazionale in base ai bisogni educativi individualizzati per i singoli studenti. EduLab PEI rappresenta il cuore di tutto il sistema e si presenta come una Progressive Web App, utilizzabile da qualsiasi dispositivo PC, Tablet o Smartphone, e guida il docente alla compilazione e alla strutturazione del Piano educativo Individualizzato seguendo il nuovo regolamento europeo.

Che cosa è previsto con l'acquisto?

- N.3 Tablet Samsung TAB A8
- App Programmazione PEI
- App Planning
- Software Iuris
- Tre ore di formazione specifica sul Software
- Sei ore di formazione su DSA, ADHD, Autismo
- Assistenza da remoto
- Aggiornamenti gratuiti che includono l'inserimento di nuove funzionalità ed esercizi

lurisTab

CODICE MEPA: HWCOM722F



Cos'è LurisTab?

LurisTab comprende un Software con codice ISO 05.15 che nasce dall'esigenza di potenziare le abilità strumentali necessarie per il successo scolastico del bambino. L'applicazione pensata per il potenziamento di quelle abilità strumentali necessarie per il successo scolastico dello studente. Questo strumento permette all'insegnante di ottenere una valutazione individualizzata e di utilizzare APPs necessarie ad effettuare training specifici.

È utile soprattutto al recupero funzionale e al potenziamento di abilità trasversali all'apprendimento per tutti gli studenti che presentano difficoltà a scuola. Tra le abilità prese in esame ci sono quelle di letto-scrittura, matematica, metacognizione, funzioni esecutive e autonomie. All'interno è possibile trovare anche alcuni strumenti compensativi per il bambino con disturbo specifico dell'apprendimento (es. mappe concettuali).

Che Cosa Fa LurisTab?

Nella progettazione e nello sviluppo della piattaforma, l'attenzione è stata rivolta sia alle esigenze degli insegnanti che degli studenti, attraverso attività che hanno una base scientifica solida, ma allo stesso tempo divertenti. LurisTab è un'APP estremamente duttile in quanto permette di essere utilizzata in modalità DAD, con i compiti assegnati direttamente dall'insegnante da remoto, e in modalità GRUPPO ovvero con l'utilizzo contemporaneo di più TABLET coordinati dall'insegnante. LurisTab offre anche una serie di esercizi pensati per migliorare l'autonomia dello studente (es. prepararsi lo zaino oppure ordinare la propria stanza), offrendo alcuni strumenti per il potenziamento e il supporto degli apprendimenti come la creazione di mappe concettuali.

Che cosa è previsto con l'acquisto?

- Tablet Samsung TAB A8
- Due ore di formazione specifica sul software
- Quattro ore di consulenza clinica e formazione
- Assistenza da remoto
- Aggiornamenti gratuiti che includono l'inserimento di nuove funzionalità ed esercizi



TECNOLOGIE

Optelec Compact 7 HD

CODICE MEPA: HWALT692F



Cos'è Optelec Compact 7 HD?

Cos'è Optelec Compact 7 HD?

Optelec Compact 7 HD è un videoingranditore portatile leggero, sempre a fuoco e facile da utilizzare, si adatta alle esigenze dell'utente grazie alle impostazioni personalizzabili, con un intervallo di ingrandimento da un minimo di 2x ad un massimo di 24x. Può essere utilizzato in due comode modalità, "aperto" o "chiuso". Quando è aperto, garantisce un perfetto angolo di lettura e permette di spostarsi facilmente sul testo; quando è chiuso, può essere utilizzato fuori casa per assistervi nelle più svariate situazioni (per ingrandire per esempio brevi testi o etichette).



Come funziona?

Compact 7 HD, leggero e di dimensioni contenute per essere portato sempre con voi, ha pulsanti ben visibili e intuitivi. Per rispondere alle esigenze specifiche di ciascun utente, Compact 7 HD può avere un settaggio personalizzato, che può essere facilmente memorizzato: usa una telecamera auto-focus ad alta definizione di ultima generazione che offre un'immagine decisamente migliore rispetto ai dispositivi portatili standard: maggiore profondità di campo; immagine di qualità qualsiasi livello di ingrandimento; 18 combinazioni di colore ad alto contrasto.

Cosa fa?

Usando il minimo ingrandimento di 2x, potete avere un'ampia panoramica del testo da leggere rispetto ai dispositivi portatili dotati di una telecamera standard.

Caratteristiche tecniche:

- Schermo TFT a colori da 7 pollici
- Telecamera autofocus 8 megapixel
- Apertura automatica e lettura immediata premendo un solo tasto
- 2 posizioni di lettura
- Inclinazione dello schermo per una lettura più confortevole
- Luminosità regolabile
- 18 combinazioni colore ad alto contrasto
- Funzione di Fermo Immagine con segnali acustici
- Batteria ricaricabile, con un'autonomia di utilizzo di 4 ore in uso continuo
- Custodia e laccetto da polso
- Peso 640 g
- Dimensioni: 19 x 13 x 2,6 cm

TABLET TOUCH SCREEN COMUNICATORE DINAMICO PER CAA CON CLICKER PER DSA e BES

CODICE MEPA: HWC0M582F



Cos'è TABLET TOUCH C.D?

Il Tablet Touch Screen con Clicker è pratico ausilio per la CAA (Comunicazione Aumentativa Alternativa) ed è adatto ad ogni tipo di disabilità.

Cos'è Tablet Touch Screen?

Il Tablet Touch Screen è un comunicatore riconducibile alla famiglia dei Comunicatori Dinamici, adatti per la CAA (comunicazione aumentativa alternativa). Il prodotto è una combinazione di un tablet touch screen con un Software per la CAA.

Il Software di base è il [Clicker 8](#), ma c'è possibilità di scegliere anche il [The Grid 3](#).

Che caratteristiche ha il Tablet Touch Screen?

Grazie alla combinazione con Clicker o The Grid, il tablet è un ottimo comunicatore dinamico, dotato di griglie e simboli PCS. Quando scollegato dal supporto della tastiera, il tablet ti consente di essere produttivo e mobile grazie alla leggerezza del 10". Hai bisogno di scrivere? Collega il tablet al supporto della tastiera e inizia a scrivere. Poi, se desideri condividere il display con gli amici, puoi ruotarlo.

Il tablet è sempre aggiornato e ha un'autonomia di standby fino a 3 settimane. Ti piacerà utilizzarlo nelle diverse occasioni lavorative e soprattutto durante il tempo libero, in viaggio, a cena o in vacanza per comunicare qualsiasi desiderio, emozione o esigenza.

Contenuto della confezione:

- Tablet Windows Touch 10"
- Alimentatore USB
- Keyboard Dock
- 1 Software per la CAA a scelta

Lettore di esame C-pen



Cos'è Lettore di esame - C-pen?

Consente agli studenti con dislessia o altre difficoltà di lettura di sostenere esami scritti.

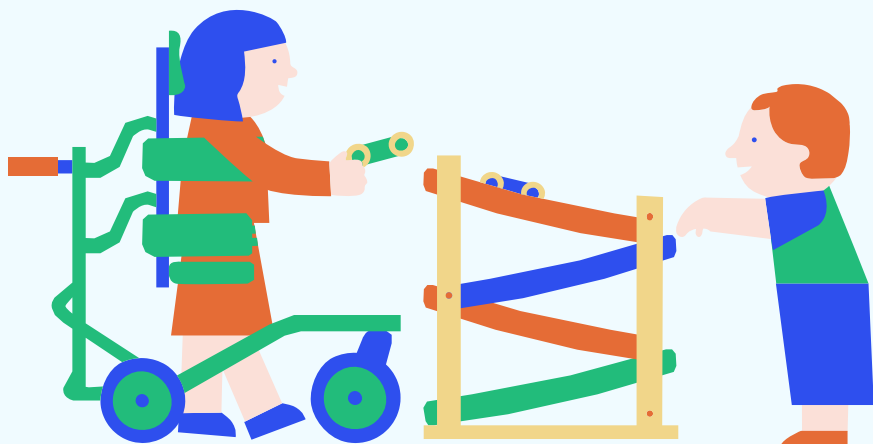
Sostiene l'indipendenza della lettura in lingua italiana e in diverse lingue straniere.

Lingue supportate per la lettura vocale: italiano, inglese, spagnolo, francese, tedesco, svedese, danese, norvegese, olandese, portoghese, russo e cinese.

Può essere utilizzato in esami come alternativa a un lettore umano, ricarica rapida e duratura tramite USB.

Inclusi auricolari, che consentono l'utilizzo durante sessioni di esame, senza disturbare l'ambiente circostante.

Approvato dal Joint Council for Qualifications (JCQ) per l'utilizzo durante gli esami.



CONTATTACI

Via Francesco Datini, 41, 50126 Firenze FI

055 747 7821

info@2fmultimedia.it