



# P SERIES 65"

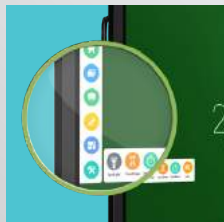
INTERACTIVE FLAT PANELS

**Monitor Touch Interattivo 65", 4K UHD, fino a 20 tocchi simultanei**

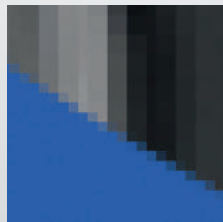
HIFP+65UIR20AAG-ST



Slot per PC integrato  
(no OPS standard; PC  
non incluso)



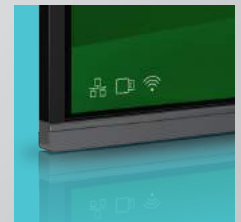
Processore ARM  
Cortex A53 Dual Core  
CPU con Android 5.1



65" in formato 16:9  
Risoluzione UltraHD 4K



20 tocchi simultanei  
delle dita o qualsiasi  
oggetto solido



Equipaggiato con 2x  
16W diffusori audio a  
design ultrasottile



Formato 65" in 16:9  
Tecnologia di illuminazione LED  
Vetro antiriflesso temperato con  
spessore 4mm Mohs 7



Risoluzione  
Ultra HD 4K  
3840x2160 pixel  
Luminosità  
330cd/m2



1x HDMI Out  
1x HDMI 2.0 In  
2x HDMI 1.4 In  
4x USB 2.0  
2x USB 3.0



Speaker stereo  
integrati, 16W x2  
per una potenza  
complessiva di 32W



20 tocchi simul-  
tanei delle dita  
(anche con guan-  
ti) o qualsiasi altro  
oggetto solido

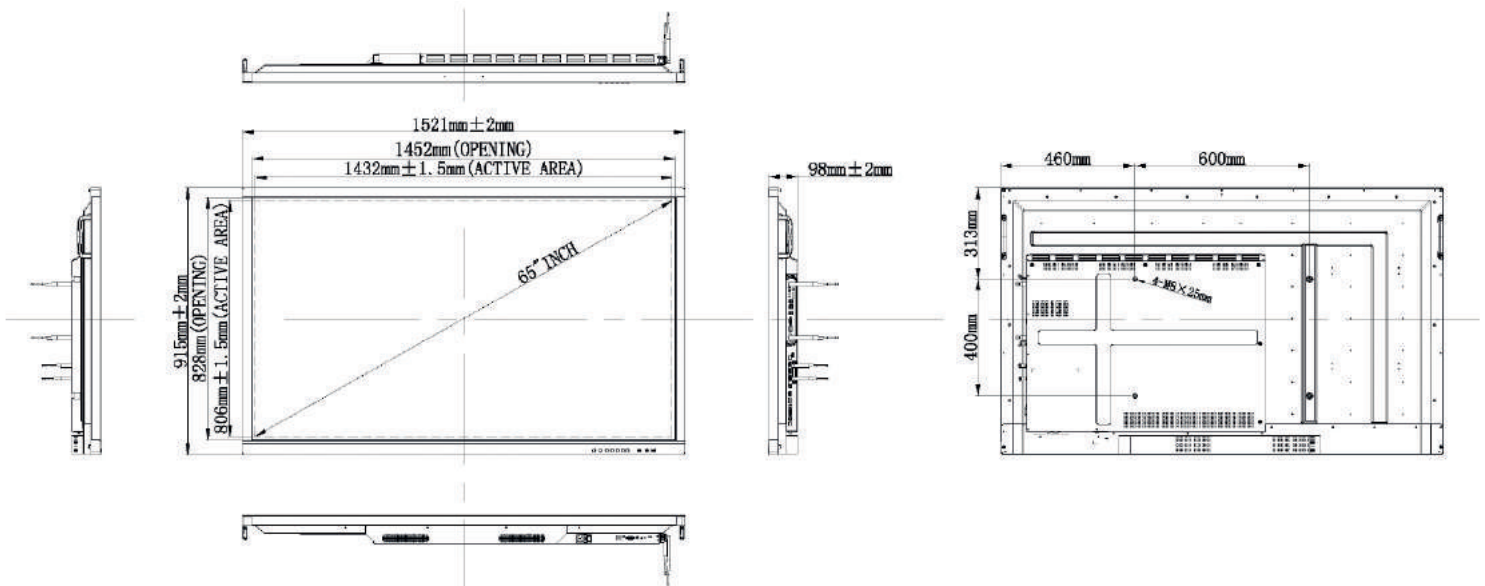


Processore inte-  
grato Dual Core  
integrato, 2Gb  
RAM, 16Gb HD  
e Android 5.1

## SPECIFICHE TECNICHE

TDP65	
<b>Codice</b>	HIFP+65UIR20AAG-ST
<b>Software incluso</b>	ScreenShare (Android), Note (Windows + Android), Connect, Capture (Windows)
<b>Illuminazione pannello</b>	Direct type LED
<b>Qualità pannello</b>	Grado A (esistono 3 pannelli di grado A sul mercato; i monitor Helgi Serie P utilizzano esclusivamente il miglior 25% di questi)
<b>Dimensione schermo</b>	143 x 80 cm
<b>Diagonale schermo</b>	65"
<b>Formato</b>	16:9
<b>Risoluzione</b>	UltraHD 4K
<b>Profondità colore</b>	1.07 miliardi di colori (10bit)
<b>Luminosità</b>	350 cd/m2 (Typ) / 300 cd/m2 (Min)
<b>Contrasto</b>	1.200:1 (statico) - 6.000:1 (dinamico)
<b>Angolo di visuale</b>	178°
<b>Frequenza</b>	60Hz
<b>Tempo di risposta</b>	8 ms
<b>Durata media</b>	30.000 ore
<b>Porte I/O</b>	1x HDMI Out, 4x USB 2.0 (2 on the front panel), 2x USB 3.0 (1 on the front panel), 2x Touch Out, 1x HDMI 2.0 In, 2x HDMI 1.4 In, 1x DP In, 1x VGA In, 1x VGA In, 1x Audio In, 1x RS232 Control, 1x Audio Out, 1x LAN, 1x COAX Out
<b>Audio</b>	16W x 2
<b>Potenza complessiva</b>	250W
<b>Consumo</b>	≤0.5W (Standby)

<b>Superficie</b>	Vetro temperato anti irriso 4mm Mohs level 7
<b>Tecnologia touch</b>	Matrice ad infrarossi
<b>Driver</b>	HID
<b>Tocchi simultanei</b>	20 al tocco, 10 in scrittura
<b>Strumenti input</b>	Dita (anche con guanti) o qualsiasi oggetto solido
<b>Velocità scansione</b>	≥6mm (tocco singolo), ≥8mm (tocco multiplo)
<b>Velocità tracciamento</b>	<15 ms
<b>Precisione</b>	±2 mm
<b>Risoluzione input</b>	32767 x 32767
<b>Dimensioni esterne</b>	152 x 91 x 10 cm
<b>Peso netto</b>	44 Kg
<b>VESA</b>	600 x 400 mm
<b>Slot OPS</b>	Slot proprietario per PC integrato (no standard OPS)
<b>OS integrato</b>	Android 5.1
<b>CPU integrata</b>	ARM Cortex A53 Dual Core CPU
<b>GPU integrata</b>	Dual Core
<b>RAM</b>	2 Gb
<b>SSD</b>	16 Gb
<b>Garanzia</b>	3 anni
<b>Certificazioni</b>	CE, RoHS
<b>Dotazione inclusa</b>	1x Cavo di alimentazione EU / UK (3m), 1x HDMI (3m), 1x VGA (5m), 1x USB (5m), 1x Cavo Audio (5m), Manuale utente, Guida rapida, 1x Telecomando, 3x penne passive

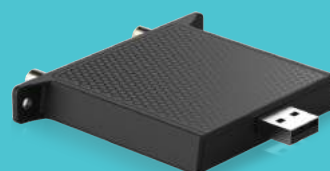


## ACCESSORI OPZIONALI



### Mini PC (slot proprietario)

MT21JW-4G-128SSD  
MT21JW-8G-256SSD



### Modulo WiFi e Bluetooth

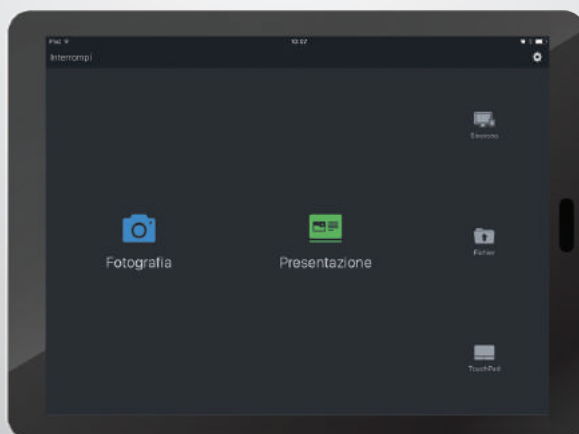
SI01



Connessione al monitor tramite QR code

Condividi in tempo reale immagini dal device al monitor

Condividi e controlla dal device presentazioni Note e PowerPoint



Mirroring dal monitor al tablet e dal tablet al monitor

Condividi file dal device al monitor

Usa il device per controllare a distanza il monitor

# CONNECT CONDIVISIONE E MIRRORING



## Compatibilità

Monitor: Windows 7, 8, 8.1, 10

Device: iOS e Android

## Download applicazione mobile

Da App Store e Google Play con indirizzamento diretto tramite scansione QR code.

## Connessione al monitor

Via WiFi (è necessario che il PC del monitor ed i device si trovino sulla stessa rete WiFi) tramite scansione QR code.

Possibilità di impostare una password (facoltativa) per l'accesso Possibilità di utilizzare il PC del monitor come hotspot WiFi Memorizzazione automatica delle connessioni per accesso rapido.

## Funzioni

Fotografia: scatta una foto, scansione un documento ed invialo al monitor Presentazione: controlla dal device le presentazioni Note / PowerPoint dal device.

Mirroring dal monitor al device: visualizza sul device il contenuto del monitor e controllalo a distanza. Strumenti disponibili: tastiera, penna colorata per annotazioni in tempo reale.

Mirroring dal device al monitor: visualizza sul monitor il contenuto del device.

Carica: invia al monitor di una o più immagini dalla libreria fotografica del device. Strumenti disponibili: spotlight, zoom, penna colorata per annotazioni, rotazione immagine, sfoglia immagini.

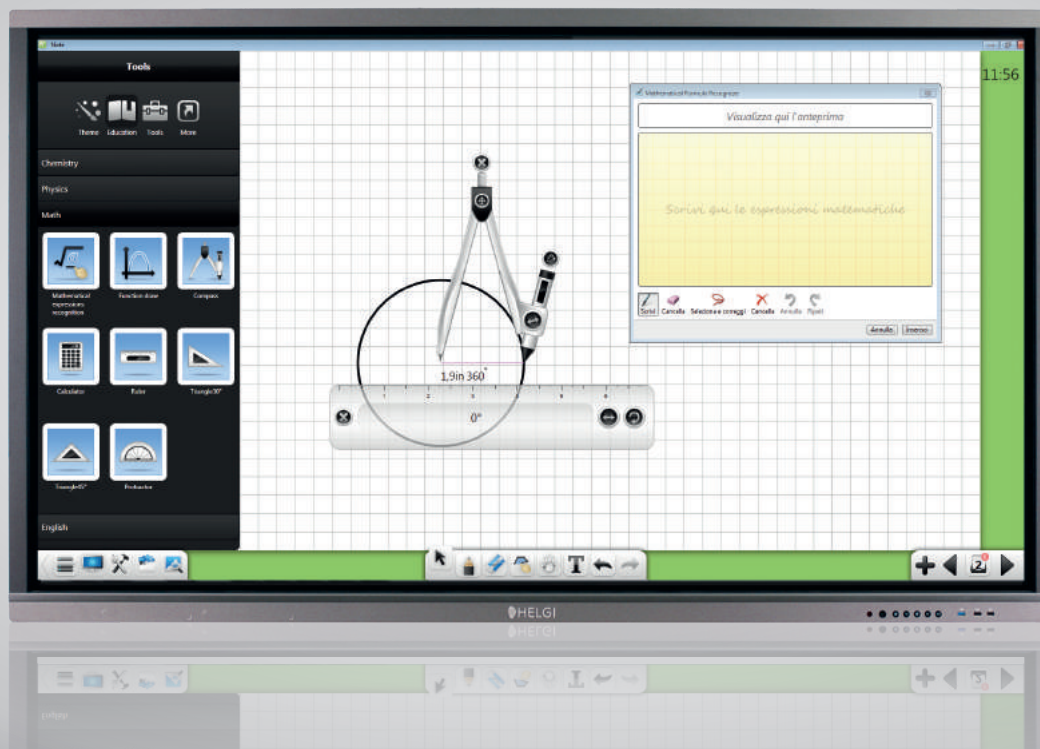
TouchPad: utilizza il device come il trackpad di un notebook per controllare a distanza il monitor, con funzioni touch e pulsanti sinistro / destro



Ampia libreria di strumenti e widget

Spazio di lavoro infinito con ampia possibilità di personalizzazione

Strumenti di lavoro specifici per materia



Strumenti di annotazione per lavorare su qualsiasi applicazione desktop

Interfaccia semplice e user-friendly

# NOTE



## SOFTWARE PER LEZIONI E PRESENTAZIONI

### Interfaccia chiara e semplice da utilizzare

#### Importazione file multimediali

Immagine (.bmp, .jpg, .png, .ico, .cur, .gif)  
Video (.wmv, .avi, .mp4, .rmvb, .rm, .mov, .f4v, .asf, .mpg, .3pg, .mkv, .mpeg, .ts, .vob)

Audio (.wav, .wma, .mp3, .mid)

Flash (.swf)

PDF (.pdf)

Testo (.txt)

PowerPoint (.ppt, .pptx)

Note (.enb)

#### Esportazione

Immagine (.png)

Word (.docx)

PowerPoint (.pptx)

PDF (.pdf)

#### Sintesi vocale del testo

#### Salvataggio automatico

#### Aggiornamento automatico

#### Tool di presentazione PowerPoint

#### Tre diverse modalità di lavoro

Presentazione

Creazione Lezione

Annotazione schermata

#### Temi di pagina

#### Strumenti didattici verticalizzati per materia

Chimica (Struttura atomica, Tavola periodica degli elementi, Beaker, Fiasca Erlenmeyer, Bottiglia gas, Bacinella, Test tube, U-tube, Fiasca, Fiasca da distillazione, Buretta acidi, Buretta, Imbuto, Ball hopper, Treppiede, Base di legno, Peso, Tubo di essiccazione, Tubo di condensazione, Tubo di gomma, Tubo a corno, Tubo di vetro, Catetere, Lampada ad alcool, Termometro,

Base per test tube, Base per becker, Generatore di gas, Imbuto separatore, Bilancia)

Fisica (Amperometro, Lampadina, Alimentatore, Interruttore, Voltmetro, Reostato, Forze fisiche)

Matematica (Riconoscimento formule matematiche, Grafico funzione, Compasso, Calcolatrice, Righello, Squadra 30°, Squadra 45°, Goniometro)

#### Strumenti generici

Browser integrato, Lavagna per annotazioni, Orologio, Calendario, Lente di ingrandimento, Tendina, Riflettore, Cronometro, Connessione a webcam, document camera etc. con possibilità di annotazione dal vivo, Ritaglio schermata, Mappa concettuale

#### Strumenti di disegno

Matita, Pennello punta piatta, Evidenziatore, Pennello punta fine, Puntatore laser, Timbri, Texture, Gomma intelligente, Riconoscimento forme geometriche, Forme geometriche 2D, Forme geometriche 3D, Disegno poligonale

#### Area di lavoro

Area di lavoro infinita

Impostazioni predefinite per materia

(Matematica, Scrittura, Fisica, Chimica, Annotazioni)

Resource Bank personalizzabile dall'utente

Organizzazione delle pagine in cartelle e sottocartelle

#### Link ipertestuali da oggetti

File

Pagine web

Annotazioni testuali

Pagine della lezione

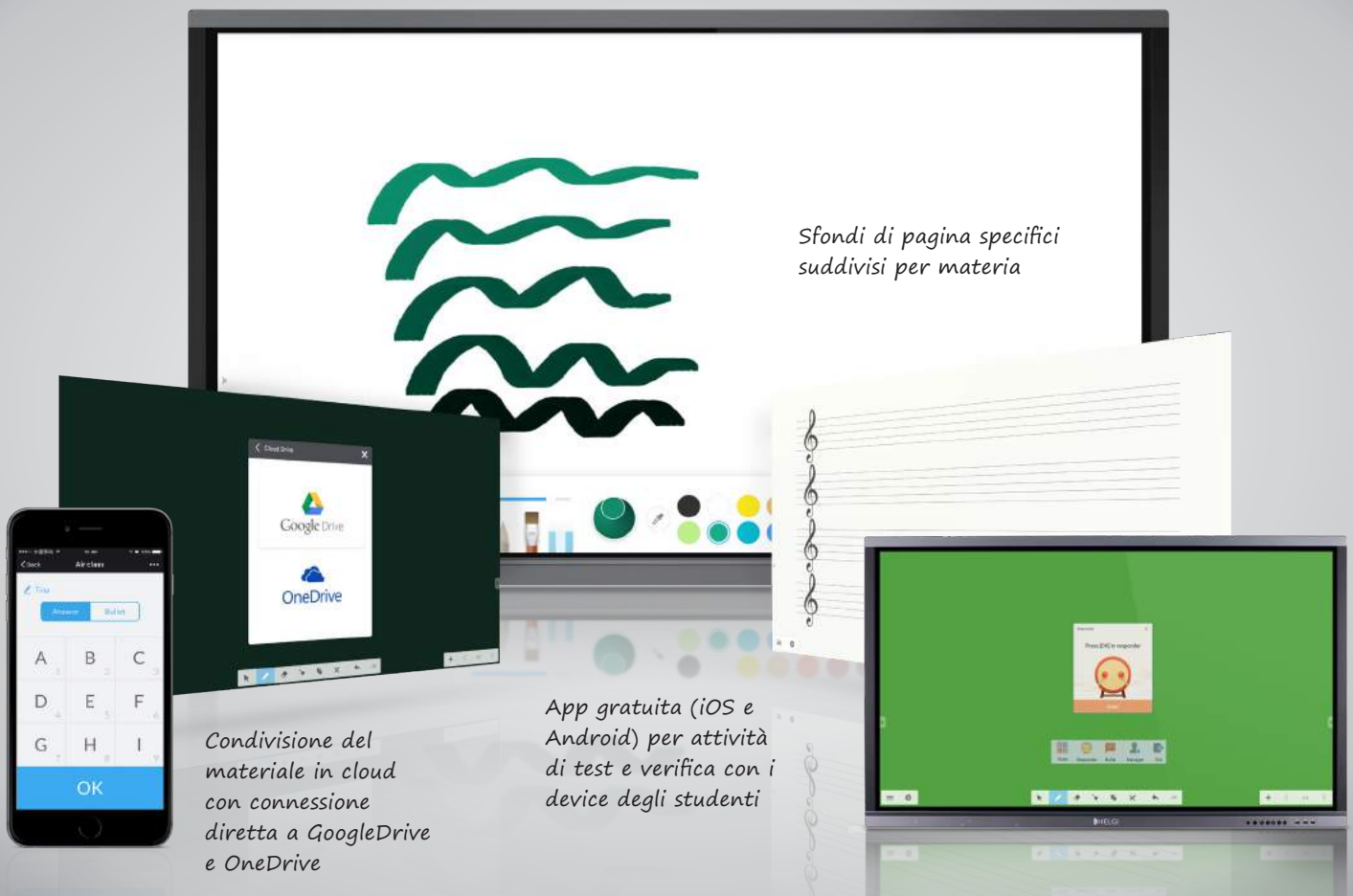
File audio

Strumenti del software Note

#### Sistemi operativi supportati

Windows 7, 8, 8.1, 10

*Palette per la gestione degli strumenti di scrittura e disegno con innovativo sistema tattile per la creazione dei campione colore*



*Sfondi di pagina specifici suddivisi per materia*

*Condivisione del materiale in cloud con connessione diretta a GoogleDrive e OneDrive*

*App gratuita (iOS e Android) per attività di test e verifica con i device degli studenti*

# NOTE SOFTWARE AUTORE ANDROID INTEGRATO NEL MONITOR

## **Interfaccia chiara e semplice da utilizzare**

Sidebar Android sempre accessibile, anche utilizzando Windows. Strumenti disponibili: Quick note, Annotazione su schermo con penna colorata, Cattura schermata, Riflettore, Conto alla rovescia, Cronometro

## **Strumenti di disegno standard**

Penna, pennello, gomma, pulisci pagina, forme geometriche

## **Strumenti di disegni artistici**

Penna, matita, pennello a punta piatta, pennello a punta fine, penna stilografica, gomma

Mixer colore dinamico con supporto touch

Campionatore colore

## **Esportazione**

Immagine (.jpg)

PDF (.pdf)

Standard Vector Graphics (.svg)

BECTA CFF (.iwb)

Condivisione del materiale in cloud con connessione diretta a Google-Drive e OneDrive

## **Aree di lavoro**

Creazione pagine illimitate con browser pagina

Configurazione dello sfondo di pagina (colore o immagine)

Accesso ai file di sistema o su unità USB:

Documenti (.ppt, .pptx, .doc, .docx, .xls, .xlsx, .pdf)

Lezioni Note

Immagini (.jpg, .jpeg, .png, .bmp, .gif)

Media (.avi, .asf, .wmv, .m2t, .mp4, .vob, .mkv, .divx, .xvid, .mov, ssif, .mpeg, .mpe, and .m3u)

Funzione di ricerca file

## **Acquisizione Video**

Connessione diretta a webcam, visualizzatori, document camera etc. con funzione di annotazione sulle immagini catturate

## **Air Class**

Fino a 30 studenti possono essere coinvolti simultaneamente in attività di test e valutazione (a risposta multipla o aperta) tramite l'App gratuita scaricabile da AppStore (device iOS) e GooglePlay (device Android)

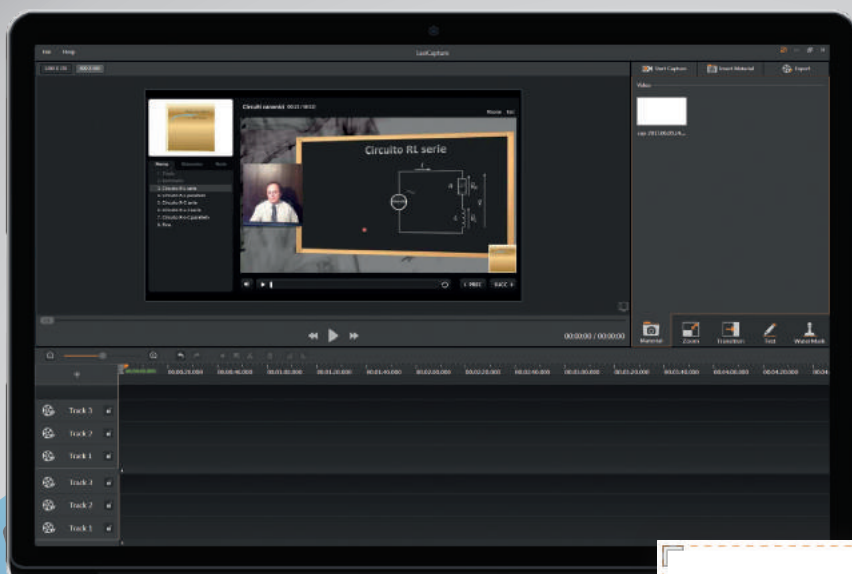
Accesso tramite scansione QR code

Test a risposta singola o risposta multipla

Gli studenti che hanno risposto vengono evidenziati

I risultati dei test e delle verifiche vengono visualizzati al termine della verifica sotto forma di grafico

Messaggistica: i testi digitati dagli studenti sui loro device vengono visualizzati in tempo reale sul monitor



Software di montaggio audiovisivo, completo di timeline multitraccia, funzione di taglio e spostamento delle clip lungo la linea temporale, accesso a risorse multimediali locali, inserimento testi, watermark, zoom e transizioni



Software di registrazione audiovisivo da periferiche esterne (come webcam o document camera) o direttamente dal desktop, con personalizzazione dell'area di cattura e selezione della sorgente audio (microfono o audio di sistema)

# CAPTURE

## REGISTRAZIONE E MONTAGGIO VIDEOLEZIONI



EasiCapture è un software completo per la registrazione ed il montaggio audio video di lezioni, videotutorial e videocorsi. Si tratta di una soluzione estremamente potente, flessibile e di facile utilizzo pensata sia per i docenti che vogliono lavorare in modo innovativo, ad esempio con un approccio "flipped classroom", che per l'intera classe nel momento in cui si vogliono realizzare video e filmati di qualsiasi tipo.

### Cattura video

- Cattura schermo
- Cattura da periferica (webcam, document camera etc.)
- Cattura a schermo intero
- Cattura di una porzione personalizzata dello schermo

### Cattura audio sincrona

- Registrazione da microfono
- Registrazione da sorgente audio esterna
- Registrazione audio di sistema

### Montaggio Video

- Tracce illimitate
- Taglio clip
- Separatore traccia audio
- Libreria materiale video
- Zoom e Transizioni video
- Inserimento testo
- Inserimento watermark
- Inserimento file esterni (immagini, audio etc.)
- Esportazione in formato .mp4



# HELGI

THE DIGITAL COURTYARD

Helgi Europe  
[education@helgi-solutions.com](mailto:education@helgi-solutions.com)  
[business@helgi-solutions.com](mailto:business@helgi-solutions.com)  
[www.helgi-solutions.com](http://www.helgi-solutions.com)